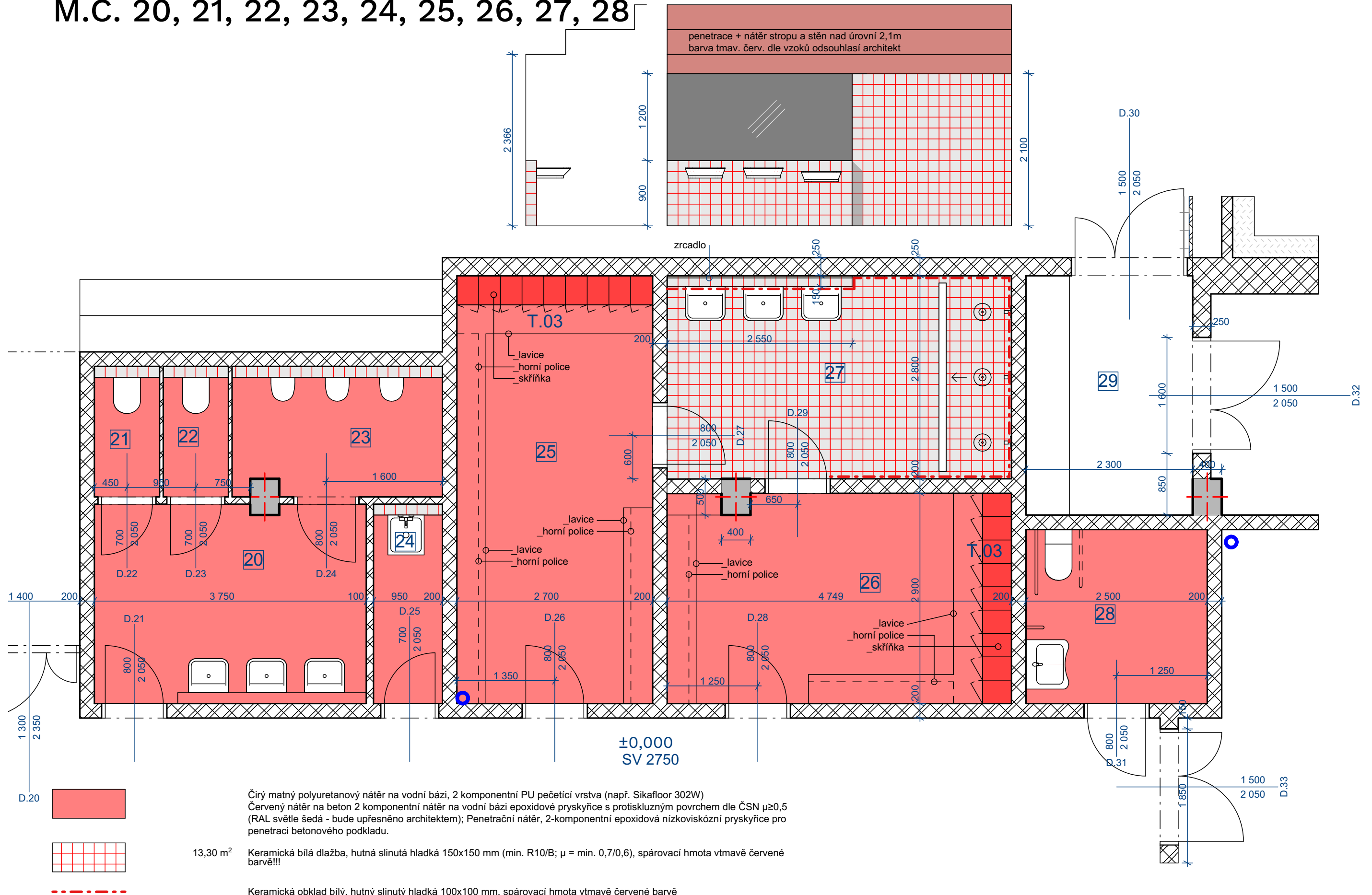


**M.Č. 20, 21, 22, 23, 24, 25, 26, 27, 28**



Čirý matný polyuretanový nátěr na vodní bázi, 2 komponentní PU pečecí vrstva (např. Sikafloor 302W)  
Červený nátěr na beton 2 komponentní nátěr na vodní bázi epoxidové pryskyřice s protiskluzným povrchem dle ČSN  $\mu \geq 0,5$  (RAL světle šedá - bude upřesněno architektem); Penetrační nátěr, 2-komponentní epoxidová nízkoviskózní pryskyřice pro penetraci betonového podkladu.

13,30 m<sup>2</sup> Keramická bílá dlažba, hutná slinutá hladká 150x150 mm (min. R10/B;  $\mu$  = min. 0,7/0,6), spárovací hmota vtmavě červené barvě!!!

Keramická obklad bílý, hutný slinutý hladká 100x100 mm, spárovací hmota vtmavě červené barvě

Nátěr stěn od v2100 a nátěr stropu\_penetrace + nátěr tmavě červená - určí architekt

Nátěr stěn od 0 do v2100 světle šedá (mimo obklad), voděvzdorná, ořeruvzdorná - odstín určí architekt

---

poznámka

poznámka  
\_jakékoliv odchylky vyvolané konkrétní situací na stavbě budou konzultovány se zpracovatelem projektové dokumentace, vzorky povrchových úprav budou předloženy architektovi ke schválení před výrobou a dodávkou bude předložena dílenská dokumentace , která bude konzultována a odsouhlasena autorským dozorem

TĚLOCVIČNA ZŠ DRAHOTUŠE

Studio PAB, s.r.o./ Šantova 8, 779 00 Olomouc